

MVP-RF3-HC 主なオプション

Bluetooth-USBアダプタ

MVP-RF3シリーズをご使用頂くためには、コンピュータ側に「Bluetooth」の無線通信環境が必要になります。



Bluetooth-USBアダプタ
Parani-UD100

小型品。コンピュータに装着したままでも邪魔になりません。
通信距離は約30m
(見通しが良い環境にて)

弊社推奨のBluetoothアダプタの使用をお勧めいたします。



Parani-UD100用アンテナ(大)
DAT5-G01R

Parani-UD100の通信能力を更にアップするポールアンテナ。

本体取付用アタッチメント

意外に悩ましいセンサの「取付」
簡単に、快適にご使用頂くために、
専用アタッチメントをご用意しています。



磁石アタッチメント
MVP-RF8-AMG

磁石にて固定可能。
鉄製の装置などへ簡単に固定可能。
M3ボルトにて固定可能。
ピッチ50mm x 50mm
(4ヶ所)

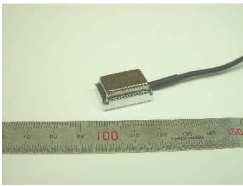


ベルトアタッチメント
MVP-RF8-ABL

ベルトで人体へ容易に固定可能。
ベルトサイズ幅28mm・厚さ3mmまで対応。
専用ベルトも別途ご用意しております。
(MVP-RF8-BL/MVP-RF8-LBL)
(4ヶ所)

外部加速度センサ / ジャイロセンサ

外部加速度センサ・ジャイロセンサを用いると、計測の幅がぐんと広がります。



3軸加速度センサ (小型ヘッド)
MA3-**-AD-RDB-SS

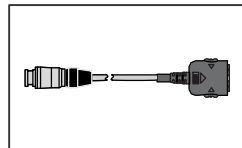


3軸ジャイロセンサ
MP-G3-**-B

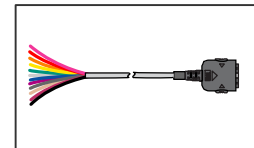
<外部センサを使用した方が良い場合>
計測場所が狭い場所や軽量なものの場合
本体の取付では動作を阻害してしまう場合
内蔵センサでは計測ができないレンジの場合
各センサの詳細仕様は、各製品の単品カタログをご確認ください。
MVP-RF3への接続には外部センサコネクタが必要です。

外部センサ接続用ケーブル / コネクタ

外部センサを接続することで
様々な計測に対応できます。



外部センサコネクタ
(RDB1個タイプ)
MVP-EXBB-1R

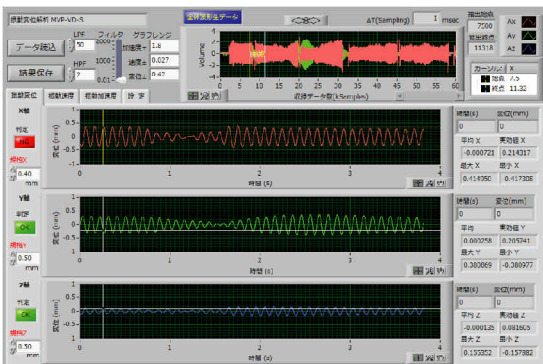


外部センサケーブル
MVP-EXBA-12

外部センサ接続用のコネクタです。
・RDBタイプは弊社他製品との互換が取れる、金属製コネクタタイプです。
他に「BINタイプ」があり樹脂製の軽量コネクタタイプです。
お客様側で1ch毎ご自由にセンサの接続が可能です。
ケーブル長約1m
シース外形 2.9又は3.2mm
各リド径 0.3mm (AWG36)

振動変位解析ソフトウェア MVP-VD-S

装置等の振動をわかりやすい「変位」に変換！
加速度データのフィルタリングも可能です。



その他

コマンドリストを公開しています。
ソフトウェアのカスタマイズも自由自在です。

MVP-RF3シリーズをご購入頂いた方で、ご希望の方には、コマンドリストを無償で公開しております。
ご自身でプログラムが組める方は、計測のカスタマイズが可能です。

弊社では社内で独自にアルゴリズム開発・ソフトウェア開発を行っております。
標準製品からカスタマイズをご希望の方、お気軽にお問い合わせください！