

歩行バランスチェッカー 「ウサギさん カメさん」

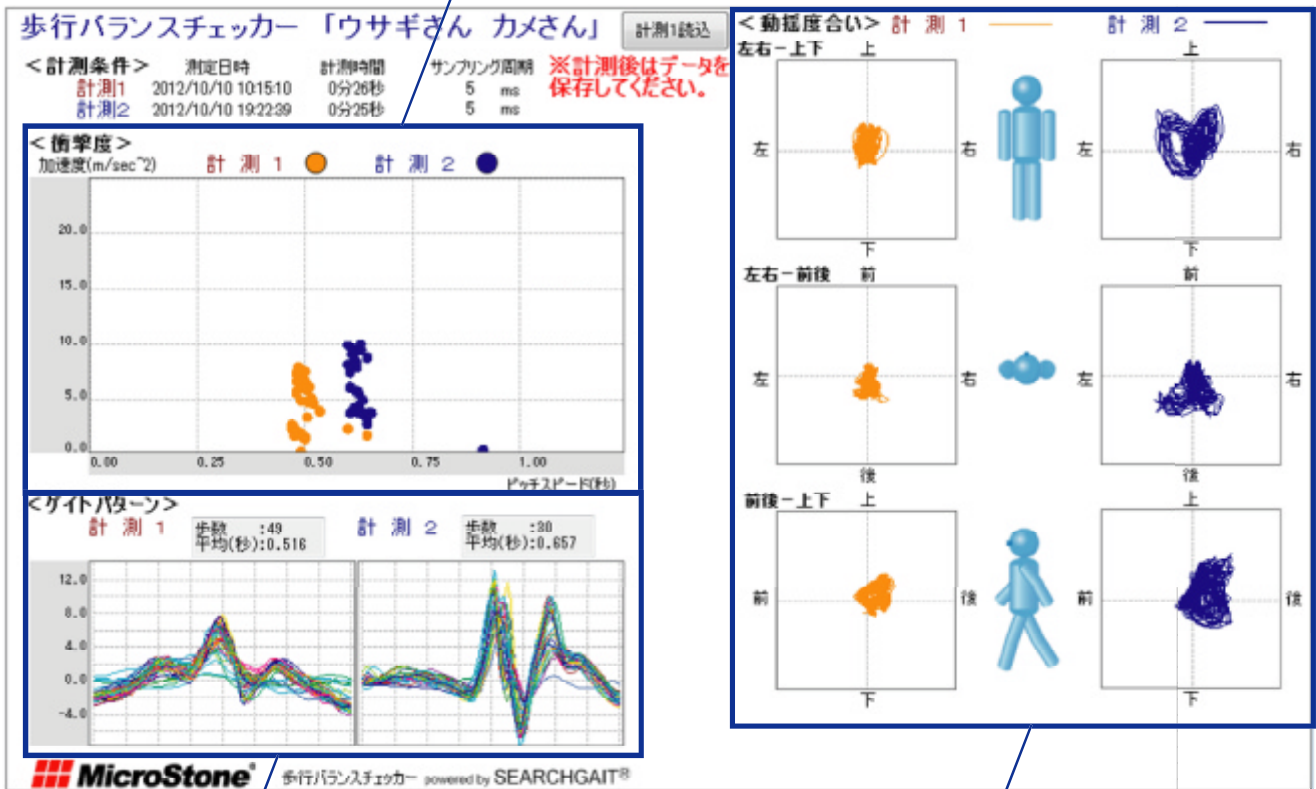
活用シーン

- 1) 健康運動指導士の皆様
健康教室や、ウォーキングイベントでの運動指導に！
- 2) 理学療法士の皆様
リハビリテーション現場での歩行訓練効果の「見える化」に！
- 3) シューズメーカー・靴販売店の皆様
靴による歩行の違いを計測して、最適な靴をご紹介！

機能概要

ソフトウェア画面イメージ 機能説明

横軸 :ピッチスピード(1歩毎の周期) 縦軸 衝撃度(蹴り出し強さ)
1歩毎に1プロットします。2つの計測データを色分けして比較表示します。



・1歩行毎の上下方向の加速度波形を切り出し、重ね合わせを自動で行います。2つの計測データを比較表示します。

歩行中の動揺度合いを二次元で表示。(1サーージュ図形) 2つの計測データを色分けして比較表示します。



センサ取り付け 計測方向

- ・センサは腰部(第三腰椎[L3]～第四腰椎[L4]付近を推奨)に、ベルト固定。
- ・ベルトは少しきつめに固定。
- ・センサのY軸を鉛直方向(矢印を上方向)に取り付け。
- ・無線で計測できる範囲内を、自由に歩行して頂いて計測。(コンピュータから半径30m以内を推奨)